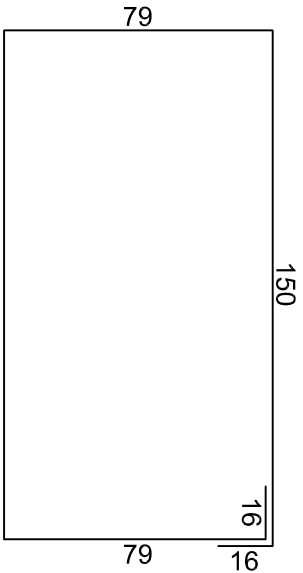
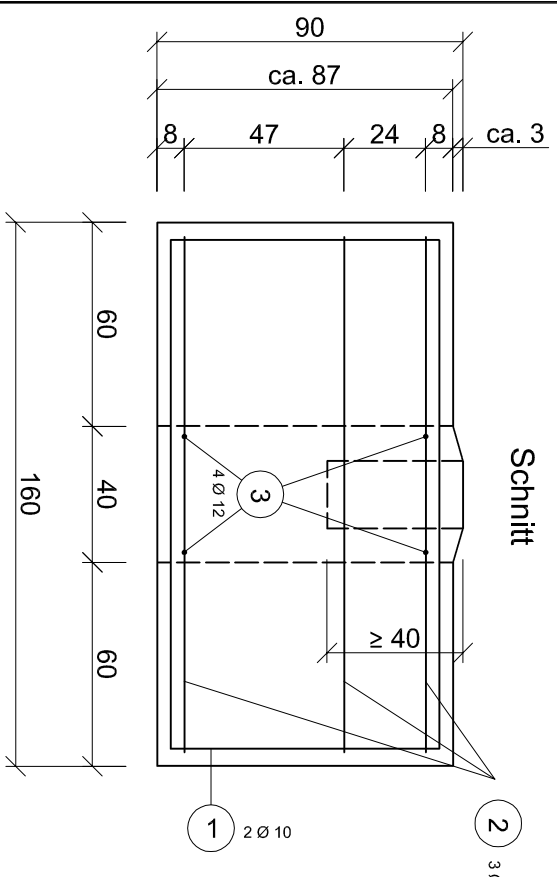
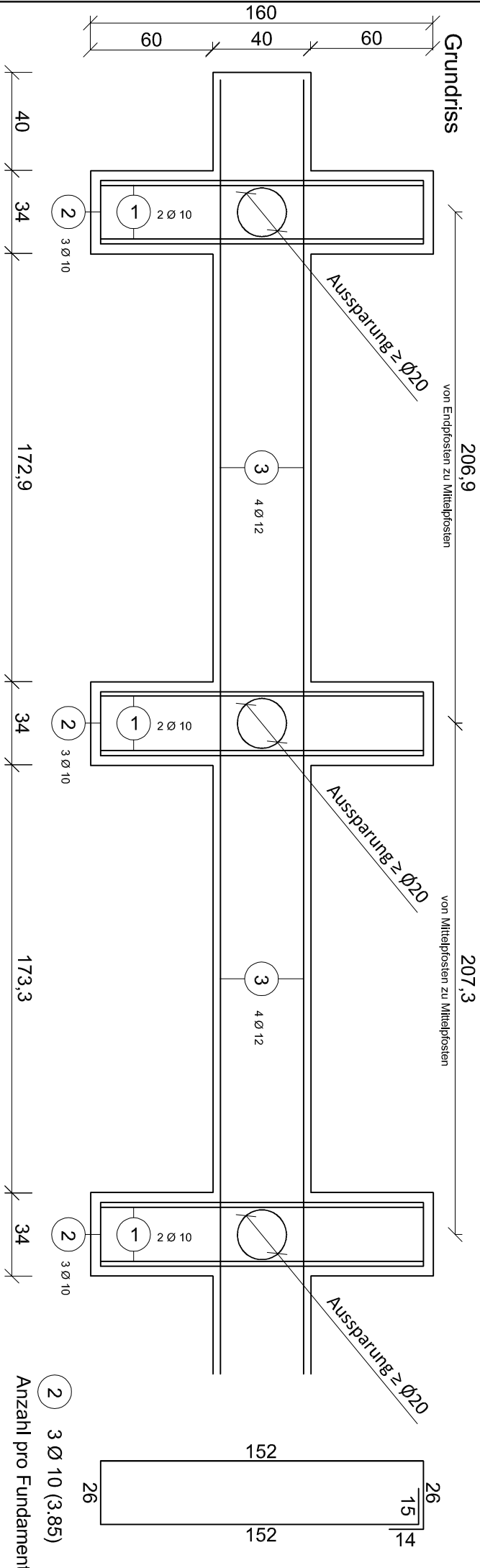


Fundamentplan für Schallschutz "Limes" mit Stahlpfosten

Höhe 300cm



1 2 Ø 10 (4.90)
Anzahl pro Fundament

2 3 Ø 10 (3.85)
Anzahl pro Fundament

3 Ø 12 IIm
Stoßüberdeckung 80cm

Betonfestigkeitsklasse C20 / 25
Expositionsklasse XC2, XF1
Betondeckung 4,0cm